

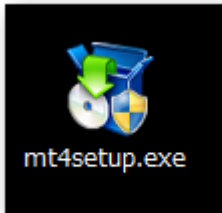


# MT4 설치 설명서

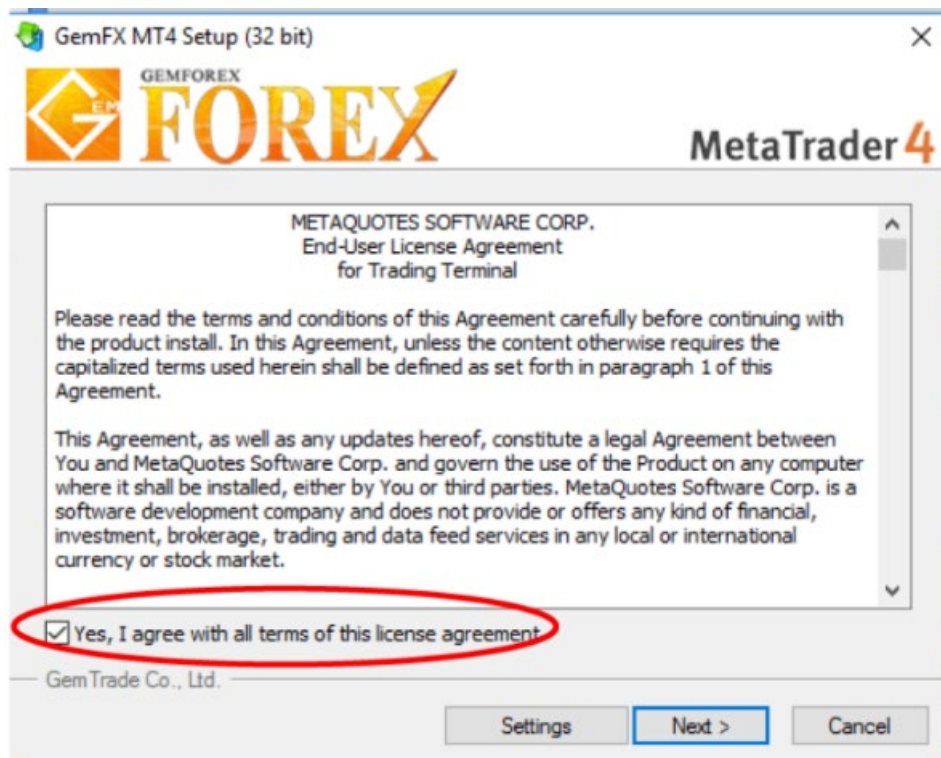
## 【MT4 설치 방법】

- ① 아래의 링크, 또는 홈페이지에서, 설치파일을 다운로드합니다.

<http://gforex.asia/gem-mt4/new-mt4setup.exe>



- ② 다운로드가 완료되면, 설치파일을 클릭하여 실행합니다.



③ 붉은 테두리 부분에 체크하시고, 「Next」 를 클릭합니다.

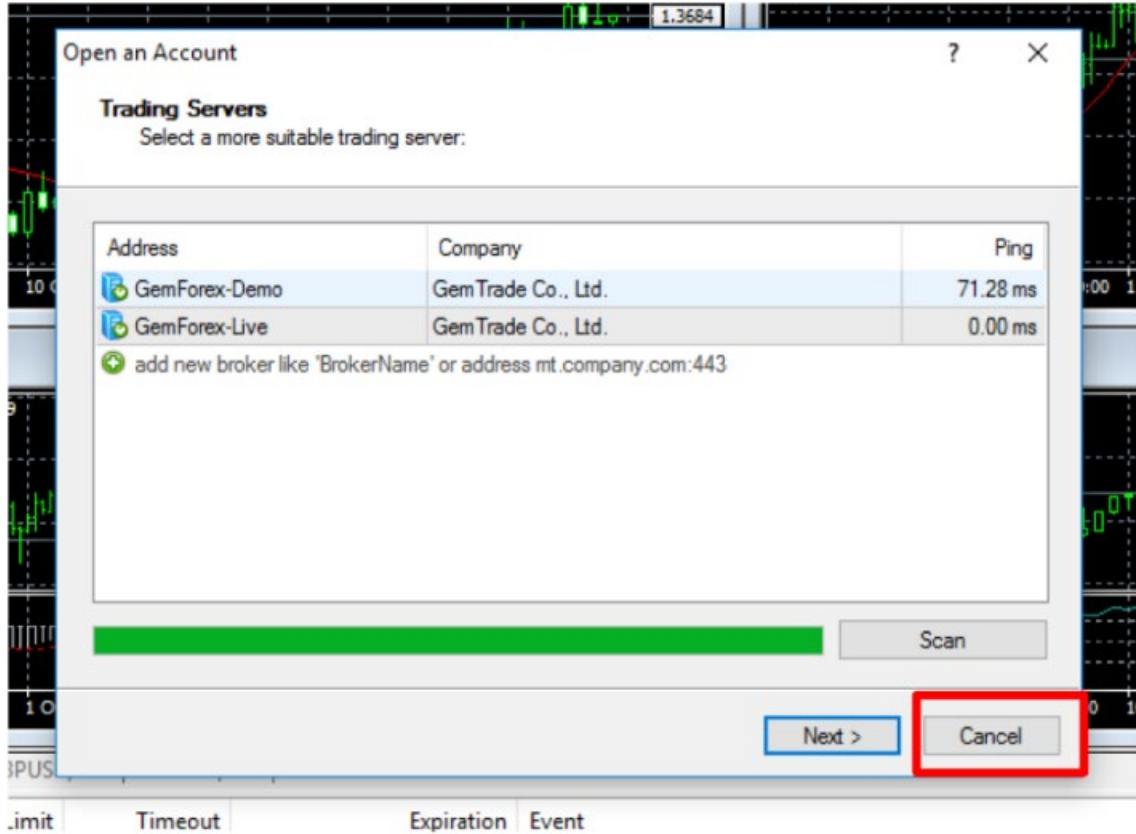


\* 위와 같은 화면이 표시되지만, 특별히 필요하지 않으므로 삭제하셔도 됩니다.



④ 설치 시 시간이 다소 걸리는 경우도 있으므로 잠시만 기다려 주시길 바랍니다.

종료 후 「Finish」 를 클릭하면, MT4 가 설치됩니다.



⑤ MT4 가 설치되면, 가상 계좌 신청 윈도우창이 열리지만,

**당사에서는, WEB 에서만 가상계좌 개설이 가능합니다.**

[여기](#) 에서 개설 하시길 바랍니다.

실제 계좌에 로그인 방법을 아시는 분은, 상기 화면의 Cancel 를 클릭하시면,

로그인 정보의 입력 윈도우창이 열리므로, 정보를 입력하신 후 이용하시길 바랍니다.

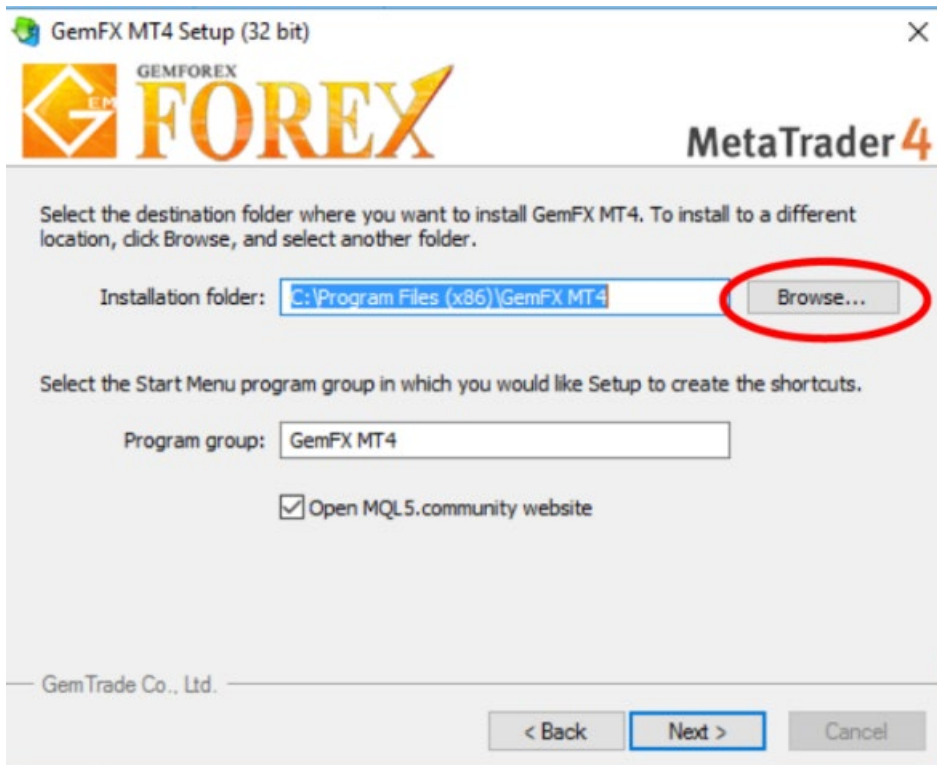
실제 계좌 로그인 방법에 대해서는 매뉴얼을 참고해 주시길 바랍니다.

[MetaTrader 실제 계좌 로그인 방법](#)

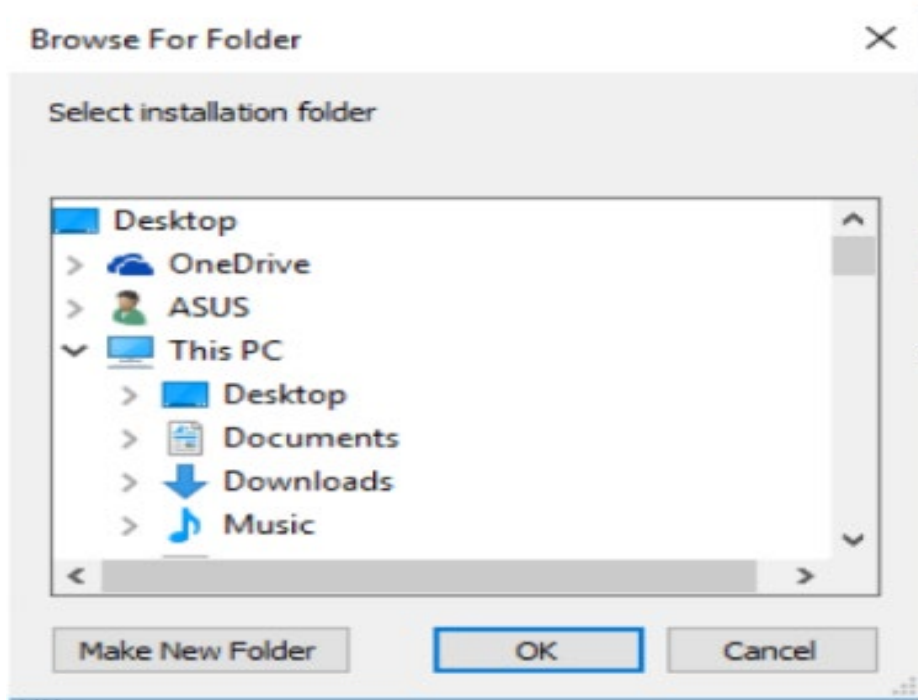
## 【설치 위치 지정 후 MT4 설치 방법】



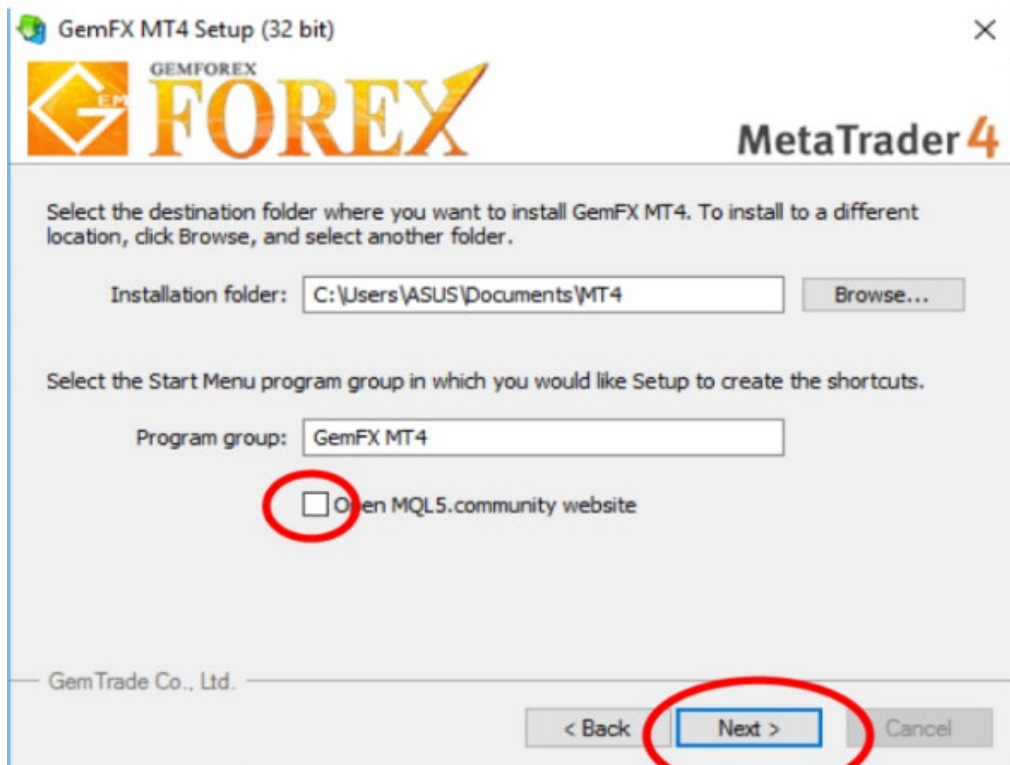
- ① 붉은 테두리 부분에 체크를 입력하고 「Settings」을 클릭합니다.



- ② 「Browse」 를 클릭합니다.



- ③ 폴더의 Browse For Folder 화면에서 저장 위치를 선택합니다.



- ④ 붉은 부분에 체크를 풀고 「Next」 를 클릭합니다.



- ⑤ 설치가 시작되므로, 「Finish」 를 클릭하면 설치 완료됩니다.

기타 궁금한 점 있으시면 언제든지 연락 주시길 바랍니다.

문의처 [support@gforex.asia](mailto:support@gforex.asia)