

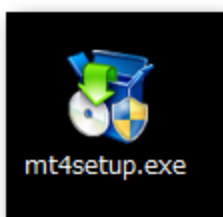


MT4 インストールマニュアル

【MT4 のインストール方法】

① 下記、または HP 上より、インストーラーをダウンロード致します。

<http://gforex.asia/gem-mt4/new-mt4setup.exe>



② ダウンロードが完了致しましたら、インストーラーをダブルクリックにて起動します。



③ 赤枠部分にチェックを入れ、「次へ」をクリックします。

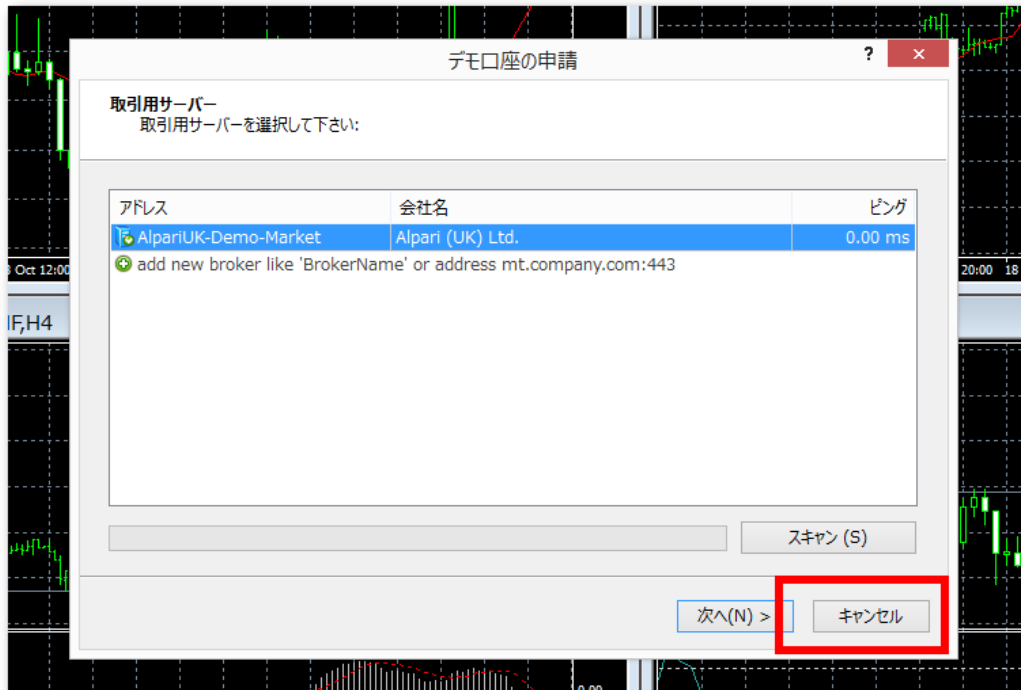
Virtualize Your Platform for 24/7 Operation

Rent a virtual platform to provide the round-the-clock execution of your robots' trading operations and deals copied from signal providers. The Virtual Hosting offers a much better, easier and cheaper alternative to a VPS.

* 上記画面が表示されますが特に必要ありません。消去して頂いても構いません。



- ④ インストールには、数分かかる場合がございますので、しばらくお待ちください。
終了後、「完了」をクリック致しますと、MT4 が立ち上がります。



- ⑤ MT4 が立ち上がりますと、デモ口座申請のウィンドウが開きますが、
弊社では、WEB 上よりのみデモ口座開設が可能となっております。

[こちら](#) よりお手続き頂きますようお願い致します。

リアル口座へのログイン方法がおわかりの方は、上記画面のキャンセルをクリックして頂きますと、ログイン情報の入力ウィンドウが開きますので、そちらに情報をご入力の上、ご利用くださいませ。

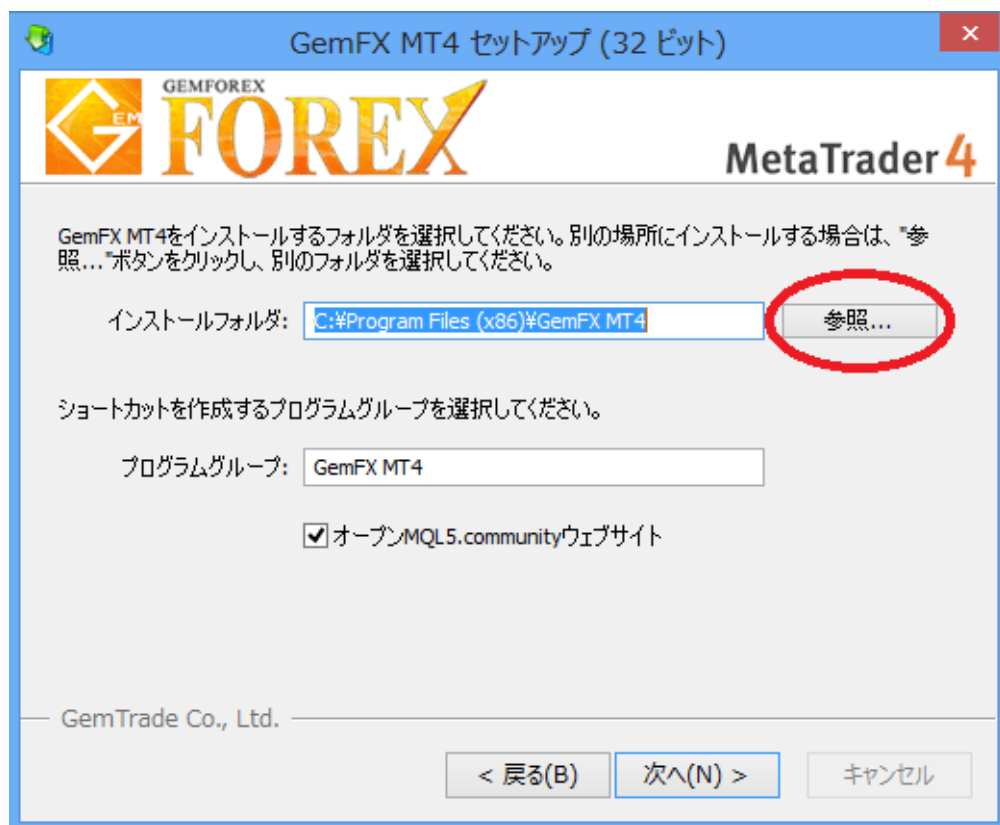
リアル口座へのログイン方法がご不明な場合には、マニュアルをご参照くださいませ。

[MetaTrader リアル口座ログイン方法](#)

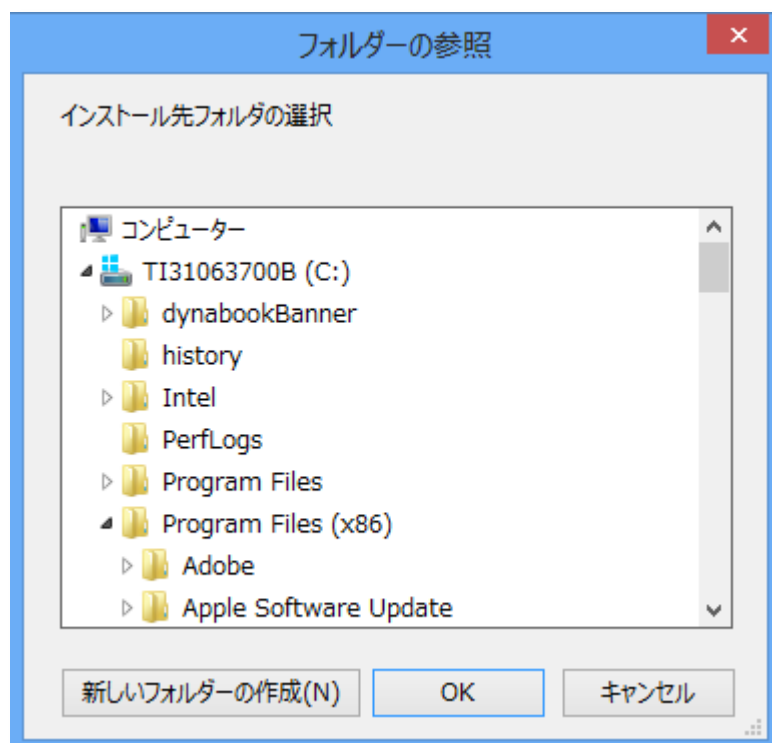
【インストール先を指定しての MT4 のインストール方法】



- ① 赤枠部分にチェックを入れ、「設定」をクリックします。



- ② 「参照」をクリックします。



- ③ フォルダーの参照画面より指定保存先を選択します。



- ⑧ 赤枠部分のチェックを外し 「次へ」をクリックします。



- ⑦ インストールがスタートしますので、「完了」がクリック可能となりましたら、インストールの完了です。

その他、ご不明な点等ございましたら、いつでもご連絡くださいませ。

お問い合わせ窓口 support@gforex.asia