

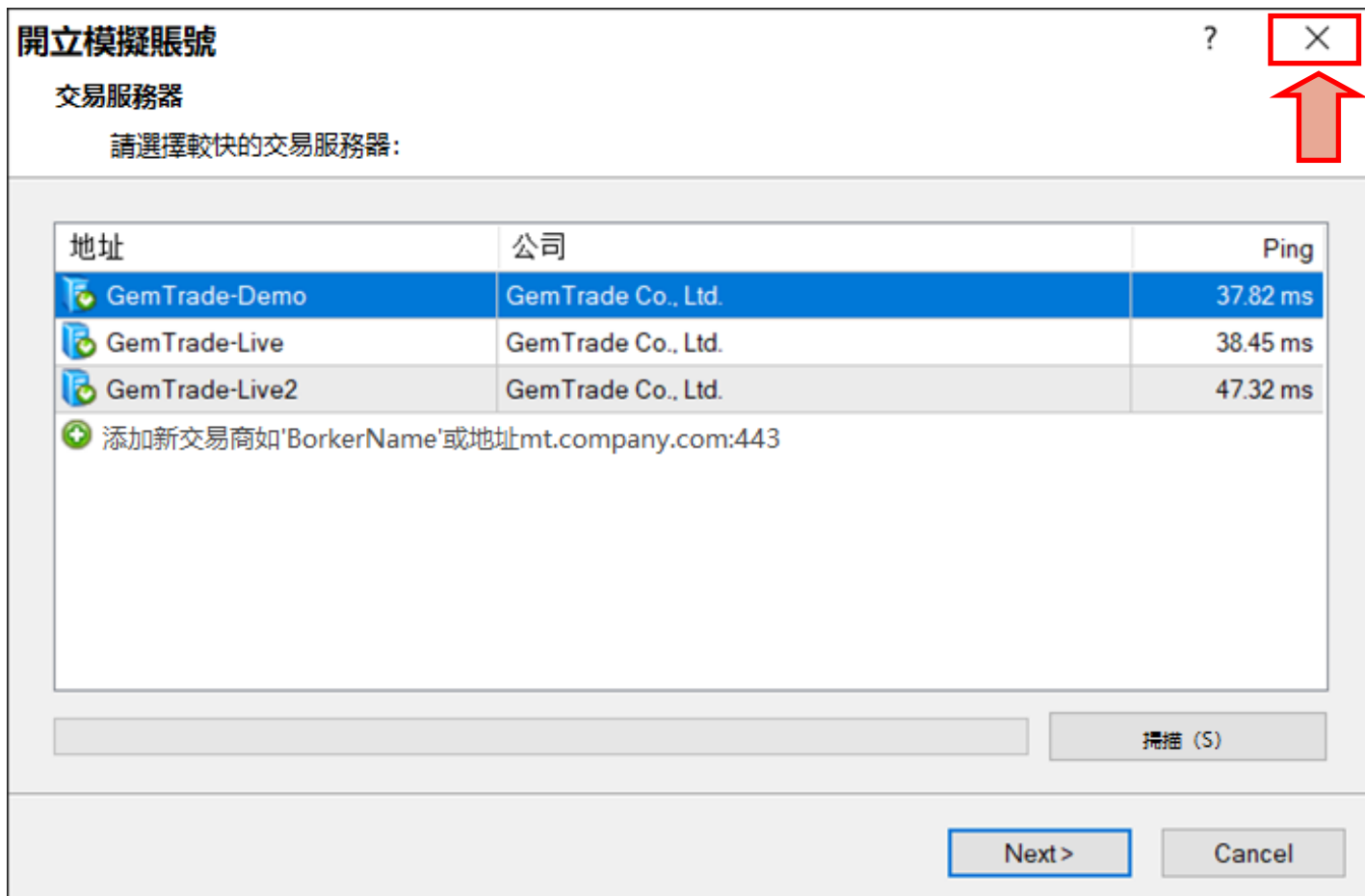


# MT4 平台 登錄手冊

## 【MT4 登錄方式】



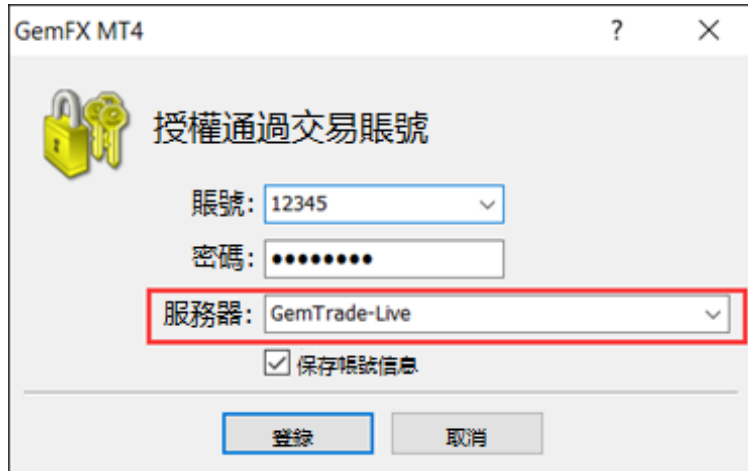
① 請雙擊桌面上的捷徑並啟動。



② 若是第一次登錄，將會出現以上的窗口，請關閉。

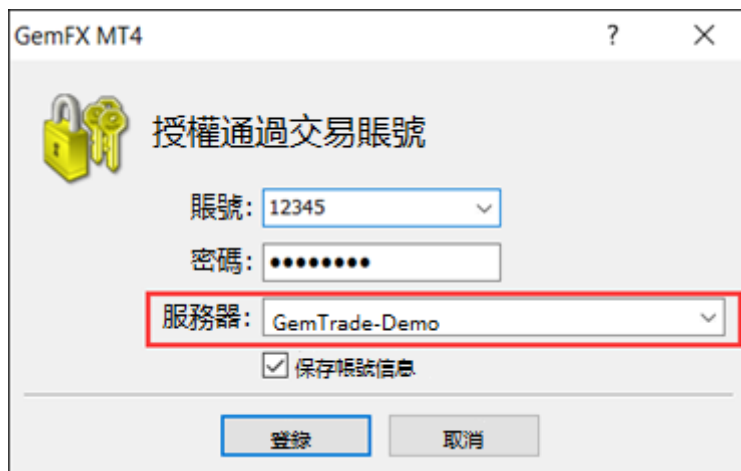
接著，您需要在以下窗口輸入登錄信息。

此窗口也可以在【文件】→【登錄到交易賬號】



③ 以上是登錄信息的窗口。

對於真實賬號，請選擇正確的服務器【GemTrade-Live】或【GemTrade-Live2】。



對於模擬賬號，請選擇【GemTrade-Demo】的服務器。

稍後，我們將把【開戶完成指南】介紹給您，輸入登錄賬號（MT4 賬號）及密碼（允許複製和粘貼）

## 【密碼類型】

- 密碼：（在“用戶 我的帳戶”的初始密碼）

這是供實際用戶使用的。

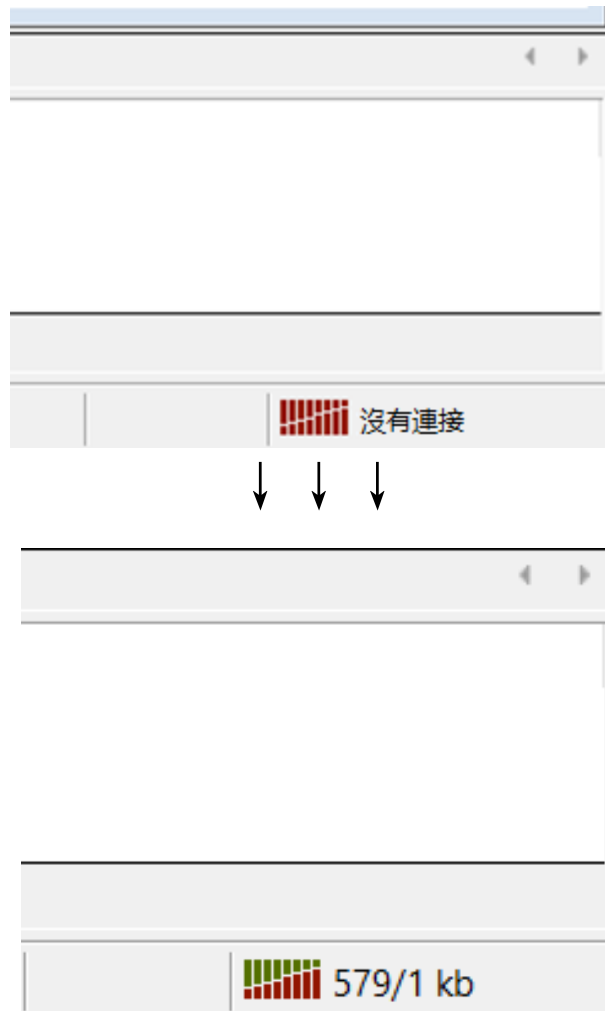
帳戶登錄後可進行一切的交易操作。

- 密碼（唯讀）：（在“用戶 我的帳戶”的初始密碼（唯讀））

這只能查看數據但無法進行交易的，方便投資人查看交易狀況。

若您想向第三者披露帳戶，請使用此方法。

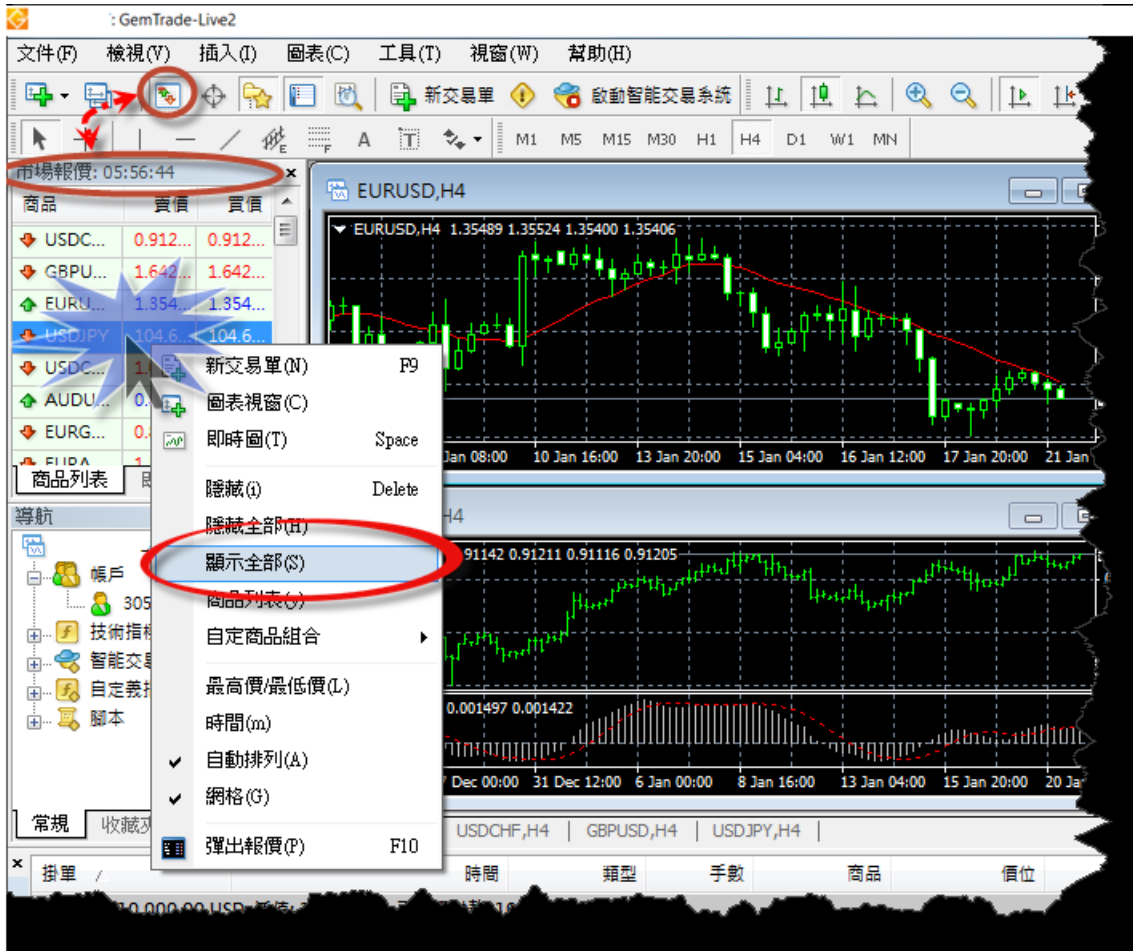
最後確認輸入信息無誤，點擊『登錄』來登錄交易賬號。



當 MT4 右下角有發生變動時，該表示是登錄成功的狀態。

## 【登錄後附加說明】

若您想要交易的貨幣對沒顯示在“市場報價”窗口中，請在“市場報價窗口”中按右鍵，選擇“全部顯示”，您將會看到本平台提供的所有貨幣對。



若有任何其他問題，請隨時與我們聯繫。

郵件地址：[tw@gforex.asia](mailto:tw@gforex.asia)