



MT4 ログインマニュアル for Mac

【Mac 版 MT4 のログイン方法】

① Launchpad または、Finder のアプリケーションフォルダより、MT4 を起動します。



② 初回起動では、ログイン画面も表示されます。



【口座開設完了のご案内】というメールに記載されている口座番号を入力します。

同じくメールに記載されているパスワードを入力します。

サーバー名は、リアル口座の場合は GemTrade-Live または、GemTrade-Live2 を選択し、デモ口座の場合は、GemTrade-Demo を選択します。

※ 300~で始まる口座番号の場合

初めてのログイン時にはプルダウンメニューではなく

サーバー名 `mt4dc031.gforex.asia:443` を直接入力頂きますようお願い致します。



こちらに直接入力

2回目のログイン時以降には、プルダウンメニュー内に GemTrade3-Live3 が表示されますので、そちらをご選択可能でございます。

ログイン情報を保存にチェックを入れると次回から入力を省略できます。

【パスワードの種類について】

- ・ パスワード：（マイページ内では、初期 PWD）

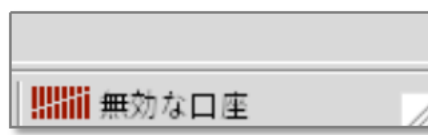
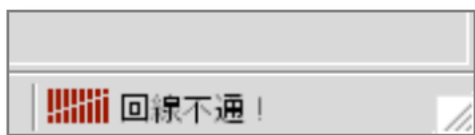
MT4 にログインされる際に必要となります。

こちらのパスワードにてログインされた場合には、発注等のすべての機能のご利用が可能な状態となります。

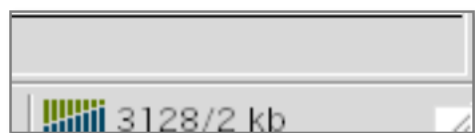
- ・ パスワード(Read Only)：（マイページ内では、初期 PWD(r)）

こちらのパスワードにてログインされた場合には、発注等を行う事ができず、閲覧のみ可能な状態でのログインとなります。通常はご利用されるケースは無いか思われますが、第三者に口座を開示する場合などにご利用ください。

ご入力に間違いがないことを確認頂きまして【ログイン】をクリックします。

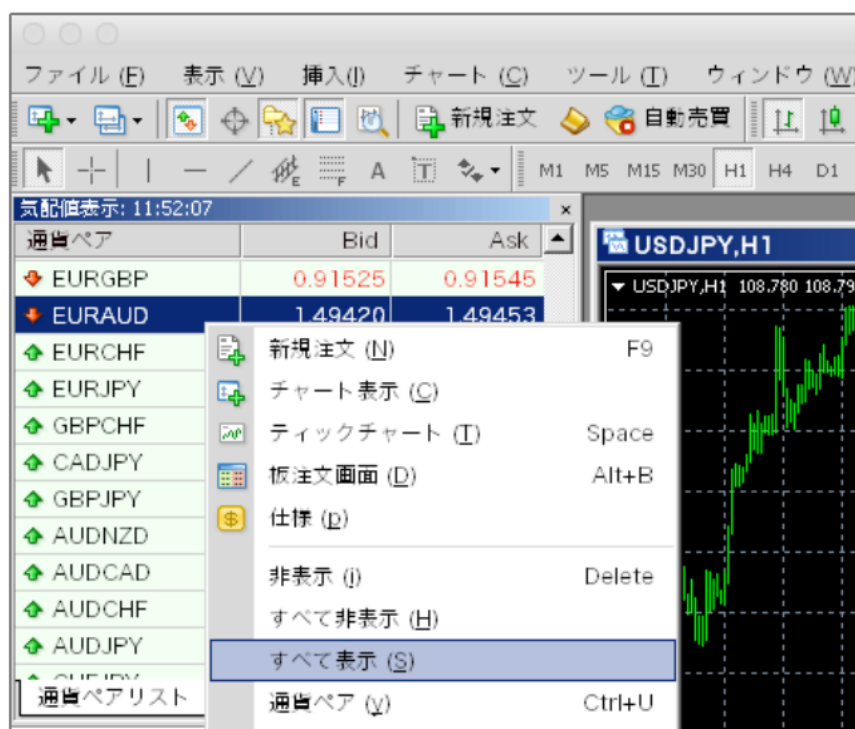


MT4 の右下の表示が上記から下記に変わりましたら、ログイン完了となります。



●ログイン後の注意点

ご希望の通貨ペアが表示されないといった場合には、弊社取扱いのある通貨ペアでございましたら、下記画像のように、気配値表示ウィンドウ上にて、右クリックを行って頂き、**【全通貨ペアを表示】**にて表示が可能となっております。



その他、ご不明な点等ございましたら、いつでもご連絡くださいませ。

お問い合わせ窓口 customer@gforex.asia