

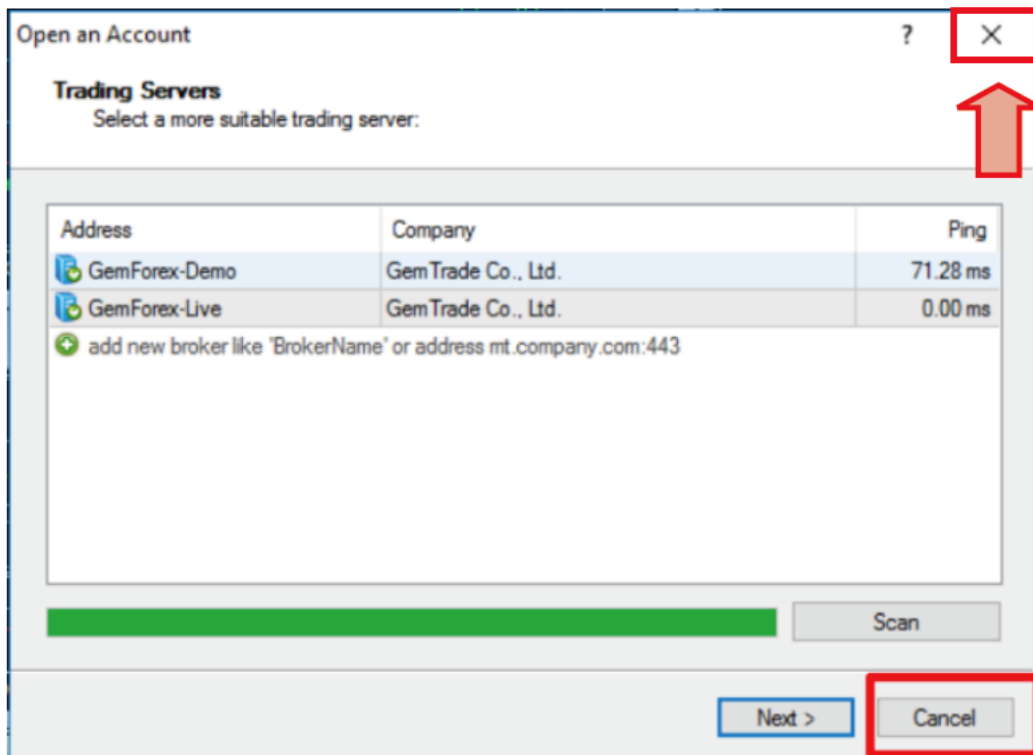


# MT4 로그인 매뉴얼

## 【MT4 로그인 방법】



① 바탕화면에 바로가기를 만들고, 더블클릭 하여 시작합니다.



② 처음에 로그인 하면, 위와 같은 화면이 표시되지만, 우선 윈도우창을 닫습니다.

그 다음 로그인 정보의 입력 윈도우창이 나타납니다만,

MT4의 상단 메뉴 「파일」 → 「거래 계좌 로그인」 에서도 윈도우창이 열립니다.

③ 로그인 정보 입력 화면입니다.

※ 300~으로 시작 하는 계좌번호는 다음 페이지를 확인해 주시길 바랍니다.

실제 계좌의 경우, 서버 항목 「**GemTrade-Live**」

혹은 「**GemTrade-Live2**」 를 선택합니다.

가상 계좌의 경우, 서버 항목 「**GemTrade-Demo**」 를 선택합니다.

자사로 부터 「계좌 개설 완료의 안내」 의 제목으로 안내해 드린 정보로

로그인 ID (MT4 의 계좌번호) 와 비밀번호를 입력합니다. (복사&붙여넣기 가능)

※ 300~으로 시작하는 계좌번호의 경우

처음 로그인할 때는 서버항목 메뉴선택이 아닌

서버명 **mt4dc031.gforex.asia:443** 를 직접 입력해 주시길 바랍니다.

GemFX MT4

매매계좌에 접속하기 위해서 로그인 하십시오.

로그인: 300XXXXXXXX

비밀번호: ●●●●●●●●

서버: mt4dc031.gforex.asia:443

계좌 정보 저장

로그인 취소

2 번째 로그인할 때는 서버항목 메뉴에 GemTrade3-Live3 이 표시되므로, 선택이 가능합니다.

【 비밀번호 종류에 대해서 】

- 비밀번호: (마이페이지 참고, 초기 PWD)

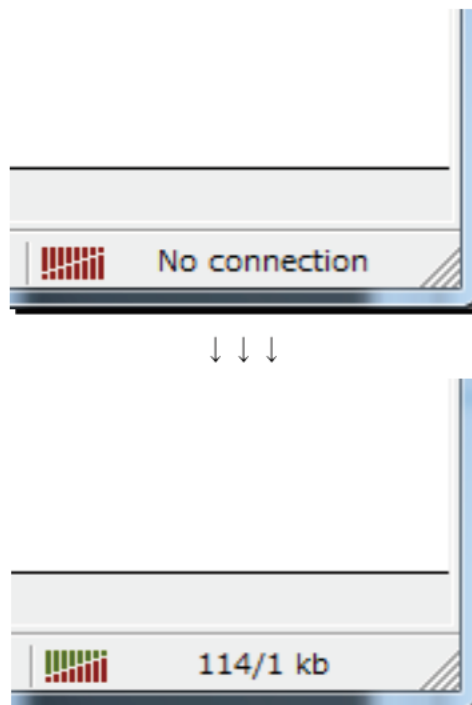
MT4 에 로그인하실 때 필요합니다.

이 비밀번호로 로그인 하셨을 경우에는 주문 등 모든 기능을 이용할실 수 있는 상태가 됩니다.

- 비밀번호(Read Only): (마이페이지 참고, 초기 PWD(r))

이 비밀번호로 로그인 하셨을 경우에는, 주문 등을 하실 수 없고, 관람만 가능한 상태로 로그인이 됩니다.  
타인에게 계좌를 보여주실 때 사용하시길 바랍니다.

입력정보가 틀리기 않도록 확인하시고, 「로그인」 버튼을 클릭하시길 바랍니다.



MT4 오른쪽 아래의 표시가 위와 같이 표시 되면, 정상적으로 로그인이 완료됩니다.

## ● 로그인 후 주의점



원하시는 통화가 표시 되어 있지 않은 경우에는, 위의 사진과 같이 종합시세 윈도우창에서 오른쪽 클릭을 하여 「모두 표시」로 표시가 가능합니다.

기타 궁금한 점 있으시면 언제든지 연락 주시길 바랍니다.

문의처 [customer@gforex.asia](mailto:customer@gforex.asia)