

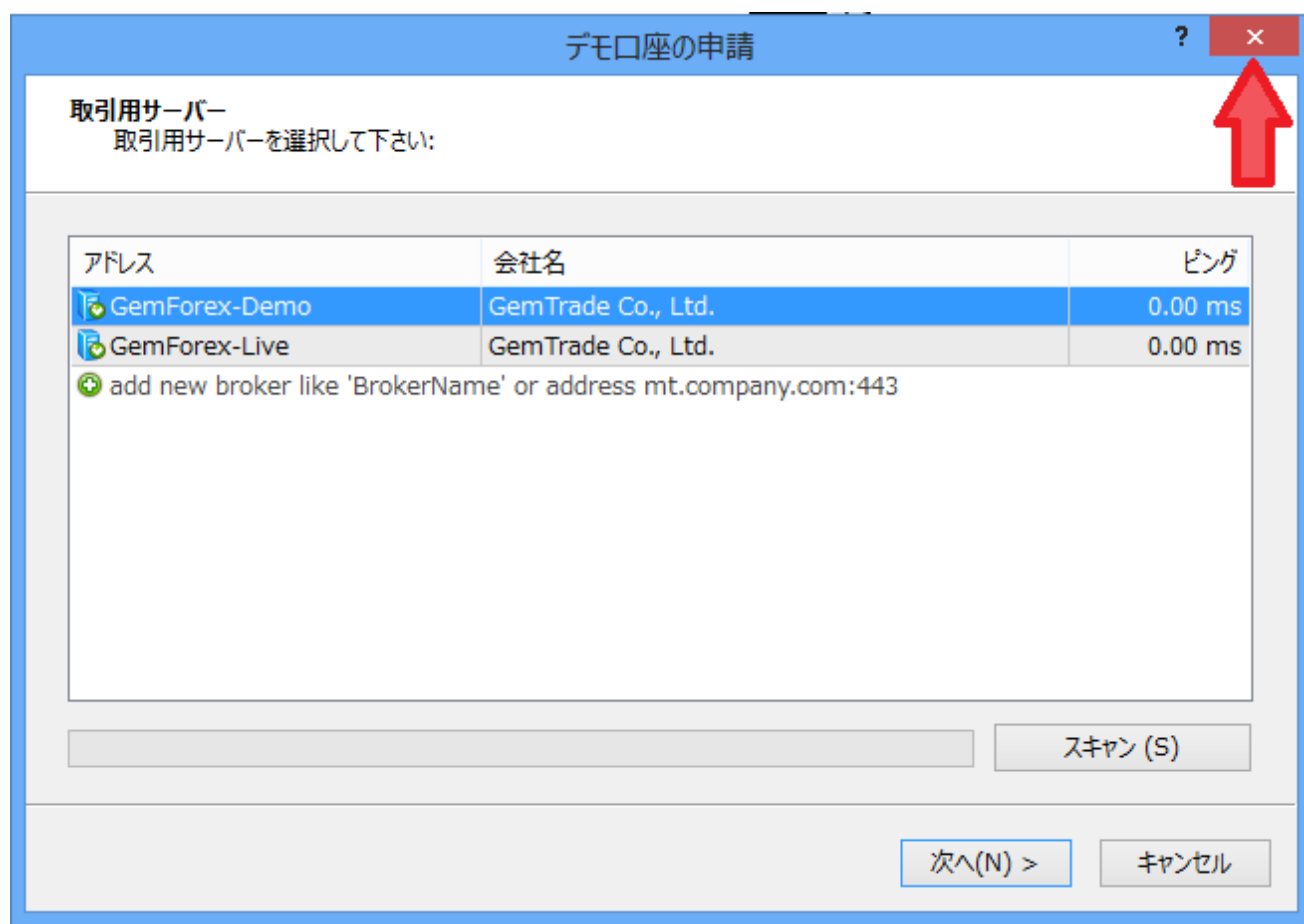


# MT4 ログインマニュアル

## 【MT4 のログイン方法】



- ① デスクトップにショートカットを作成されている場合には、そちらをダブルクリックにて起動します。



- ② 初めてログインをされる方は、上記画面が表示されますが一旦ウィンドウを閉じます。

次項にて、ログイン情報の入力ウィンドウとなりますが、  
MT4 の上部メニュー「ファイル」→「取引口座にログイン」からもウィンドウを開く事が可能です。

GemFX MT4

取引口座のログイン情報

ログインID:

パスワード:

サーバー: **GemForex-Live**

ログイン情報を保存

ログイン キャンセル

③ ログイン情報の入力画面となります。

リアル口座の場合には、サーバーの項目は「**GemForex-Live**」を選択致します。

GemFX MT4

取引口座のログイン情報

ログインID:

パスワード:

サーバー: **GemForex-Demo**

ログイン情報を保存

ログイン キャンセル

デモ口座の場合には、サーバーの項目は「**GemForex-Demo**」を選択致します。

弊社より「口座開設完了のご案内」という件名にてご案内させて頂いております情報をご準備頂き、ログイン ID (MT4 の口座番号) とパスワードを入力致します。(コピー&ペースト可)

【 パスワードの種類について 】

- ・ パスワード： (マイページ内では、初期 PWD)

MT4 にログインされる際に必要となります。

こちらのパスワードにてログインされた場合には、発注等のすべての機能のご利用が可能な状態となります。

- ・ パスワード(ReadOnly)： (マイページ内では、初期 PWD(r))

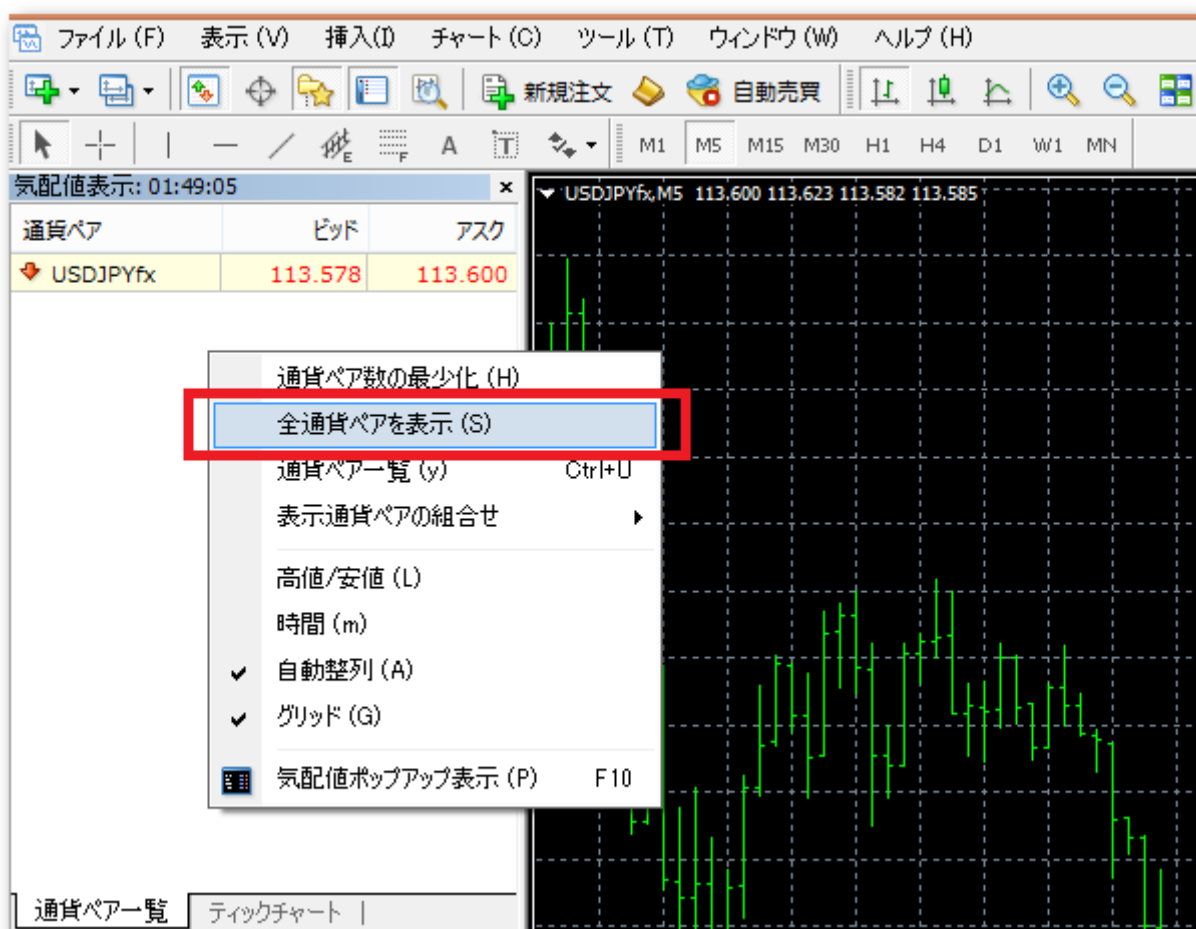
こちらのパスワードにてログインされた場合には、発注等を行う事ができず、閲覧のみ可能な状態でのログインとなります。通常はご利用されるケースは無いか思われますが、第三者に口座を開示する場合などにご利用ください。

入力情報に間違いが無いことを確認して頂きましたら、最後に「ログイン」ボタンをクリックします。



MT4 右下の表示が画像のように変化致しますと、正常にログイン完了した状態となります。

## ●ログイン後の注意点



ご希望の通貨ペアが表示されないといった場合には、弊社取扱いのある通貨ペアでございましたら、上記画像のように、気配値表示ウィンドウ上にて、右クリックを行って頂き、「全通貨ペアを表示」にて表示が可能となっております。

その他、ご不明な点等ございましたら、いつでもご連絡くださいませ。

お問い合わせ窓口 [support@gforex.asia](mailto:support@gforex.asia)