

# MT4 チャート表示と機能



\*\*\*MT4 との違いとして EA のご利用はできません。

\*\*\*MT4 と比べ、ウェブトレーダーで制限されている機能は下記となります。

1. 以下の機能は、Webtrader の「チャート」タブにはありません

- |                |   |
|----------------|---|
| a.ラインとの設定      | 直近を削除<br>選択したすべてを削除<br>すべての矢印類を削除<br>すべてを非選択にする<br>削除の取消  |
| b.チャートを前面表示    |   |
| c.定型チャート       | 定型として保存<br>読み込み<br>定型を削除<br>ADX<br>BollingerBands<br>Layers<br>Momentun<br>Popular<br>Volumne<br>Williams |
| d.更新           |   |
| e.ステップ・バイ・ステップ |   |
| f.プロパティ        |   |

2. 以下の機能は、チャートに右クリックするのメニューにありません。

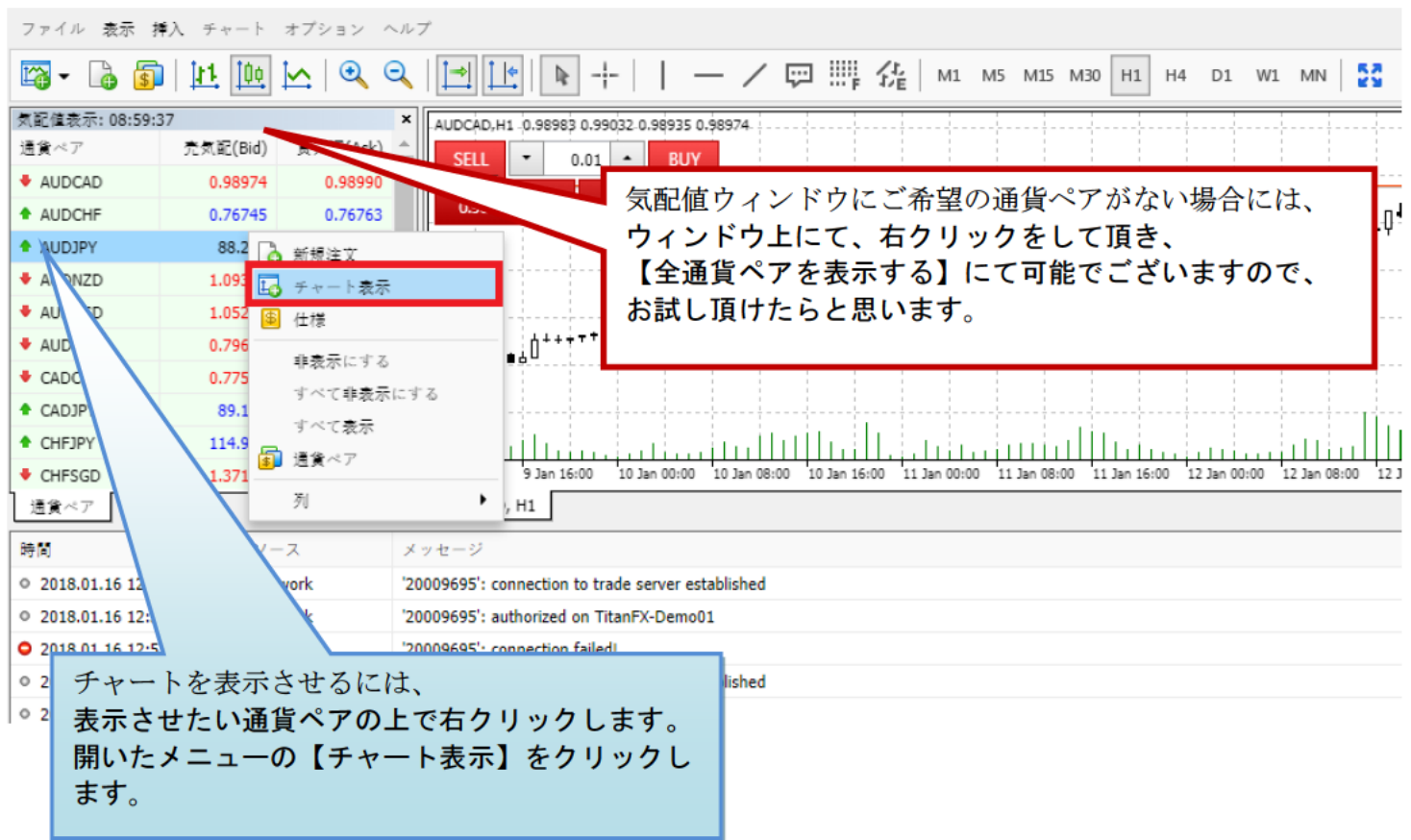
- a. 注文発注→取引
- b. 板注文画面
- c. 自動調整
- d. 画像として保存
- e. 印刷プレビュー
- f. 印刷

3. チャートの下部にある通貨タブを右クリックしても右メニューは表示されません。

4. 「ウィンドウ」タブがないので、下記の「ウィンドウ」タブのメニューも表示されません。

- a. 新規チャート
- b. ウィンドウの整列
- c. 重ねて表示
- d. 水平分割
- e. 垂直分割
- f. アイコンの整列

>>チャート表示と機能のご紹介をいたします。<<



気配値表示: 08:59:37

通貨ペア	売気配(Bid)	買気配(Ask)
AUDCAD	0.98974	0.98990
AUDCHF	0.76745	0.76763
AUDJPY	88.2	88.2
AUNZD	1.09345	1.09362
AUDSGD	1.05235	1.05327
AUDUSD	0.79653	0.79657
CADCHF	0.77555	0.77569
CADJPY	89.069	89.081
CHFJPY	114.836	114.851
CHFSGD	1.37119	1.37192
EURAUD	1.53788	1.53804
EURCAD	1.52241	1.52255

右クリックメニュー:

- 新規注文
- チャート表示
- 仕様
- 非表示にする
- すべて非表示にする
- すべて表示
- 通貨ペア
- 列

気配値ウィンドウにご希望の通貨ペアがない場合には、ウィンドウ上にて、右クリックをして頂き、【全通貨ペアを表示する】にて可能でございますので、お試しくださいと思います。

チャートを表示させるには、表示させたい通貨ペアの上で右クリックします。開いたメニューの【チャート表示】をクリックします。

チャート時間軸パネル  
左から 1分足表示・5分足表示・15分足表示・30分足表示



MetaTrader 4 - 20009695 - TitanFX-Demo01: Demo Account

時間軸パネル: M1 M5 M15 M30 H1 H4 D1 W1 MN

気配値表示: 10:00:27

通貨ペア	売気配(Bid)	買気配(Ask)
AUDJPY	88.176	88.185
AUNZD	1.09345	1.09362
AUDSGD	1.05235	1.05327
AUDUSD	0.79653	0.79657
CADCHF	0.77555	0.77569
CADJPY	89.069	89.081
CHFJPY	114.836	114.851
CHFSGD	1.37119	1.37192
EURAUD	1.53788	1.53804
EURCAD	1.52241	1.52255

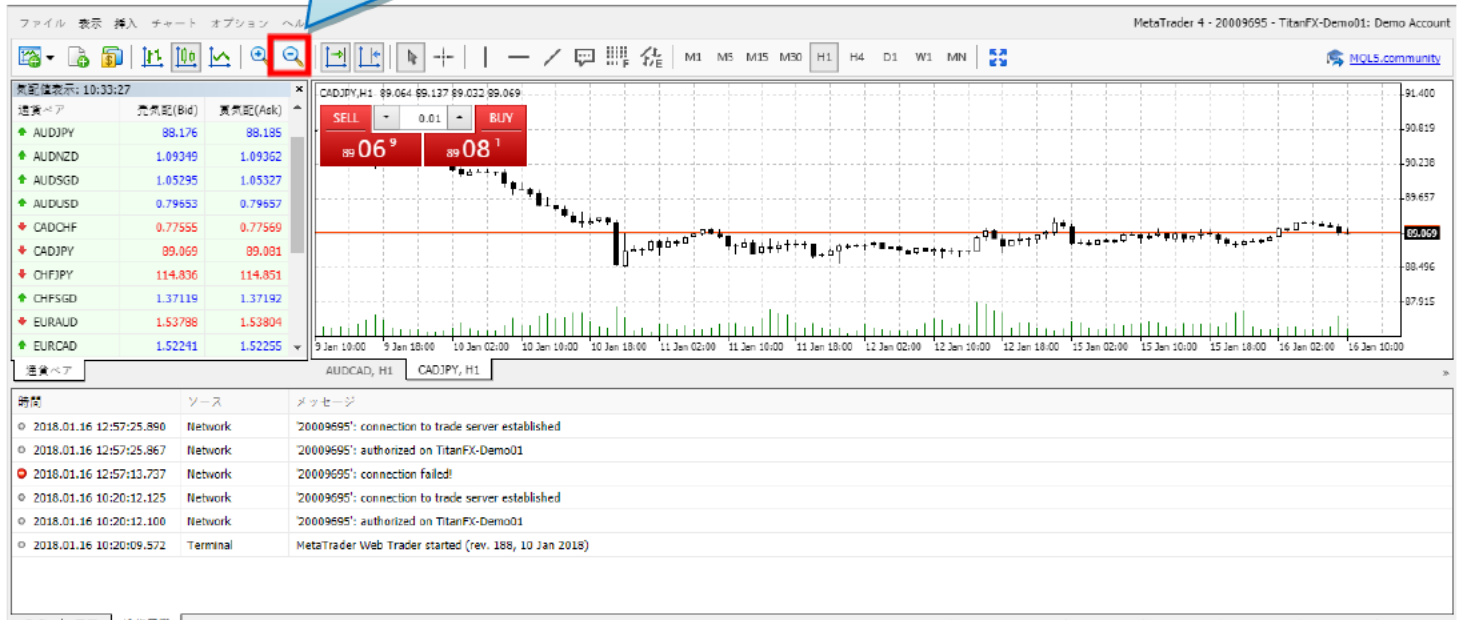
時間

時間	ソース	メッセージ
2018.01.16 12:57:25.890	Network	'20009695': connection to trade server established
2018.01.16 12:57:25.867	Network	'20009695': authorized on TitanFX-Demo01
2018.01.16 12:57:13.737	Network	'20009695': connection failed!
2018.01.16 10:20:12.125	Network	'20009695': connection to trade server established
2018.01.16 10:20:12.100	Network	'20009695': authorized on TitanFX-Demo01
2018.01.16 10:20:09.572	Terminal	MetaTrader Web Trader started (rev. 188, 10 Jan 2018)

【Zoom In】ボタンでチャートを拡大表示。



【Zoom Out】ボタンでチャートを縮小表示



【Auto Scroll】をオンにするとチャートが自動で左にシフトします。  
【Auto Scroll】をオフにするとチャートは自動では左にシフトしません。



以上がチャート表示と基本的な使い方です。