



MT4 网页版
登录手册

***与 MT4 相比，Web Trader 限制的功能如下

***与 MT4 不同的是，Web Trader 无法使用 EA

【登入方式】

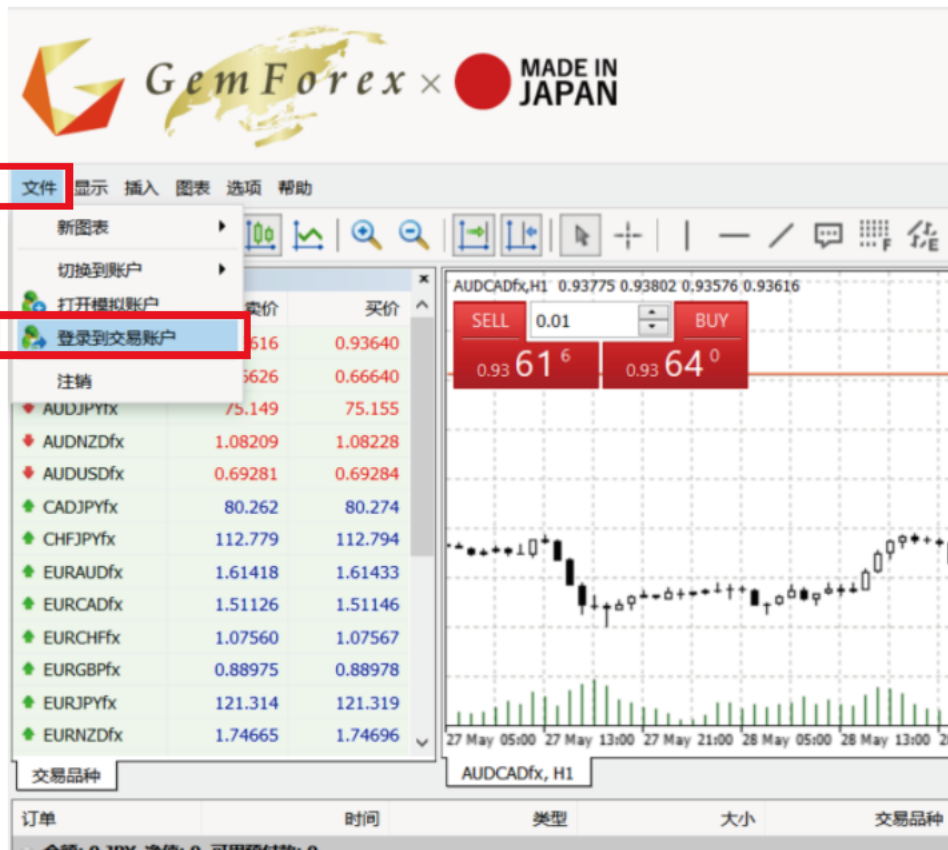
① 在任何浏览器中打开以下 URL

https://gforex.asia/platform/web_terminal/



② 如果您是第一次登录，将显示以下窗口，但该窗口将很快关闭。

因此，请您从左上方点击“文件”，再点击“登录到交易账户”



③以下窗口将弹出，请填入登录信息。

对于真实帐户，请在服务器项选择 “GemTrade-Live” 或 “ GemTrade-Live2”

如果是模拟帐户，请在服务器项选择 “GemTrade-Demo ”

对于以 300 开头的帐号，请在服务器项选择 ” GemTrade3-Live3”



请参阅我们发送给您的 “完成开户信息” 的电子邮件，并输入电子邮件里所提供的登录 ID（MT4 帐号），密码和服务器的。（可以复制和粘贴）

【密码类型】

密码：（在” 用户我的账户” 的初始密码）

这是供实际用户使用的。

账号登录后可进行一切交易操作。

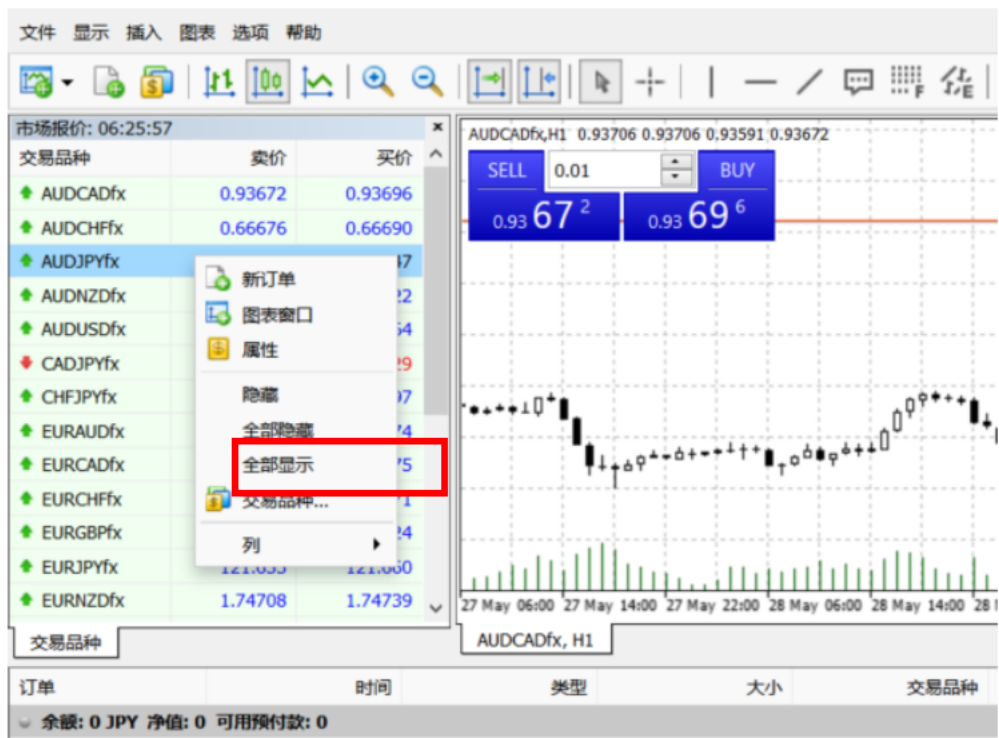
密码：（在” 用户我的账户” 的初始密码（唯读））

这只能查看数据但无法进行交易的，方便投资人查看交易状况。

若您想向第三者披露账户，请使用此方法

最后确认输入信息无误，点击【登录】来登录交易帐户

● 登录后的注意事项



如果未显示所需要的货币对，如上图所示，请在市场报价表中单击鼠标右键，然后选择“全部显示”即可。

若有任何其他问题，请随时与我们联系。

邮件地址: cn@gforex.asia

